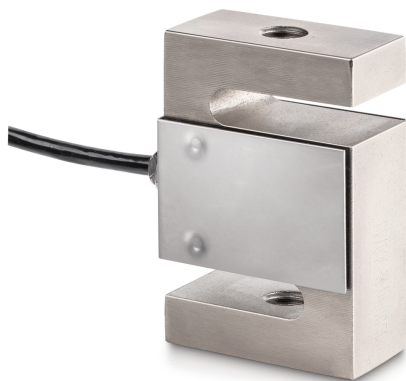


KERN CS 500-3P1

KERN

Célula de medição "S" de 4 condutores em aço niquelado para medição de força e massa



Célula de pesagem - resistência de saída - variância 2 Ω

Gama de medição força [Max] (N) 5 kN

Direcções da força tracção
pressão

Homologação

Sinal CE ✓

Desenho

Forma de construção Célula em forma de S

Dimensões (L×P×A) 50,8×76,2×20,8 mm

Material aço, niquelado

Comprimento do cabo 3 m

Montagem - aplicação de força Furo roscado M12

Montagem - dissipação de força Furo roscado M12

Funções

Protecção IP - unidade completa IP67

Condições ambientais

Temperatura de uso [Min] -10 °C

Temperatura de uso [Max] 40 °C

Temperatura ambiente [Min] -35 °C

Temperatura ambiente [Max] 65 °C

Temperatura de armazenamento [Min] -40 °C

Temperatura de armazenamento [Max] 70 °C

Embalagem e expedição

Leitura força [d] (N) 1 d

Dimensões da embalagem (L×P×A) 185×155×60 mm

Peso líquido 0,511 kg

Método de envio Serviço de encomendas

Peso líquido aprox. 0,55 kg

Peso bruto aprox. 0,65 kg

Peso de envio 0,608 kg

Serviços

Número do artigo para calibração DAkKS (força de tração) 963-163V

Número do artigo para calibração DAkKS (força de pressão) 963-263V

Número do artigo para calibração DAkKS (força de tração/força de pressão) 963-363V

Categoria

Marca Sauter

Categoria de produto Célula de medição

Grupo de produto Célula de pesagem/de medição de força

Família de produto CS P1

Sistema de medição

Gama de pesagem [Max] 500 kg

Ligação da célula de pesagem 4-condutores

Célula de pesagem OIML classe C3

Célula de pesagem resolução (calibrável) 3000 e

Célula de pesagem - valor característico - nominal 2 mV/V

Célula de pesagem - valor característico - variância 0,004 mV/V

Célula de pesagem - Y-valor 10000

Célula de pesagem - Erro combinado 0,02%

Célula de pesagem - carga morta [Min] (%) 0%

Aplicações de medição força
missa

Célula de pesagem - resistência de entrada - nominal 350 Ω

Célula de pesagem - resistência de saída - nominal 351 Ω

Célula de pesagem - tensão de alimentação recomendada [Min] 5 V

Célula de pesagem - tensão de alimentação recomendada [Max] 12 V

Célula de pesagem - resistência de entrada - variância 3,5 Ω

KERN CS 500-3P 1



Célula de medição "S" de 4 condutores em aço niquelado para medição de força e massa

Pictogramas

STANDARD



OPTION

